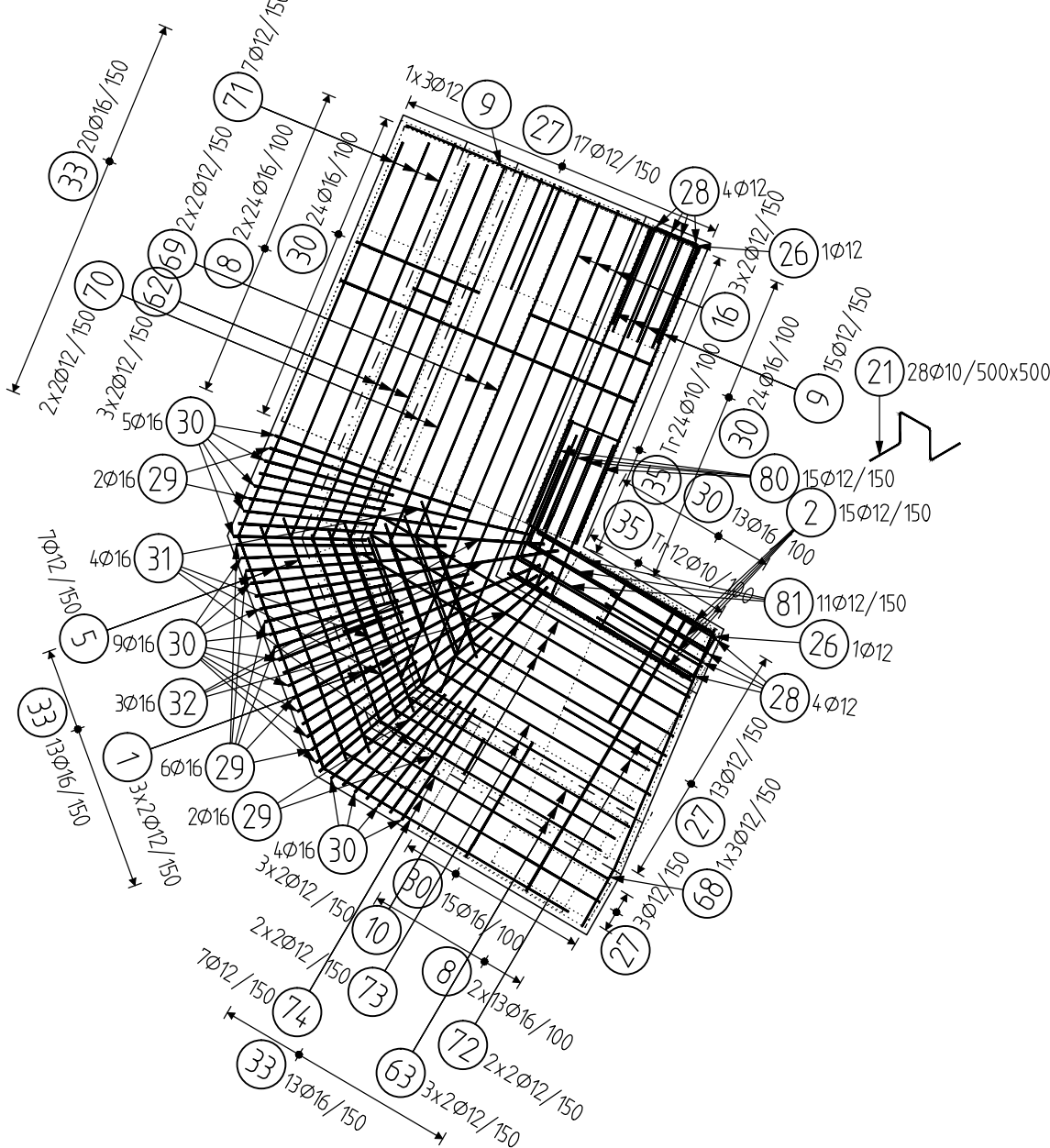
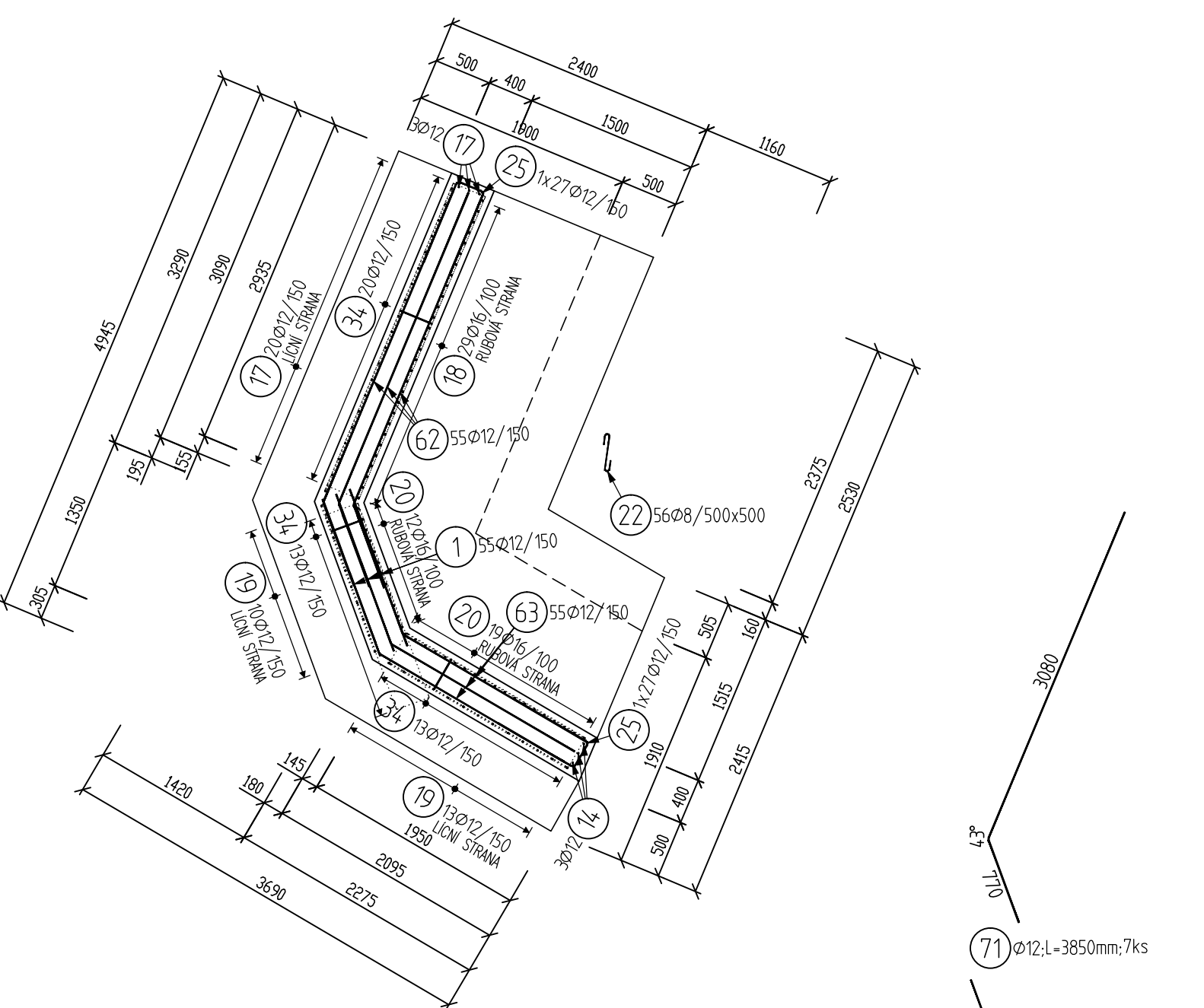


VÝZTUŽ OPĚRNÉ STĚNY Č.1 – SPODNÍ ČÁST



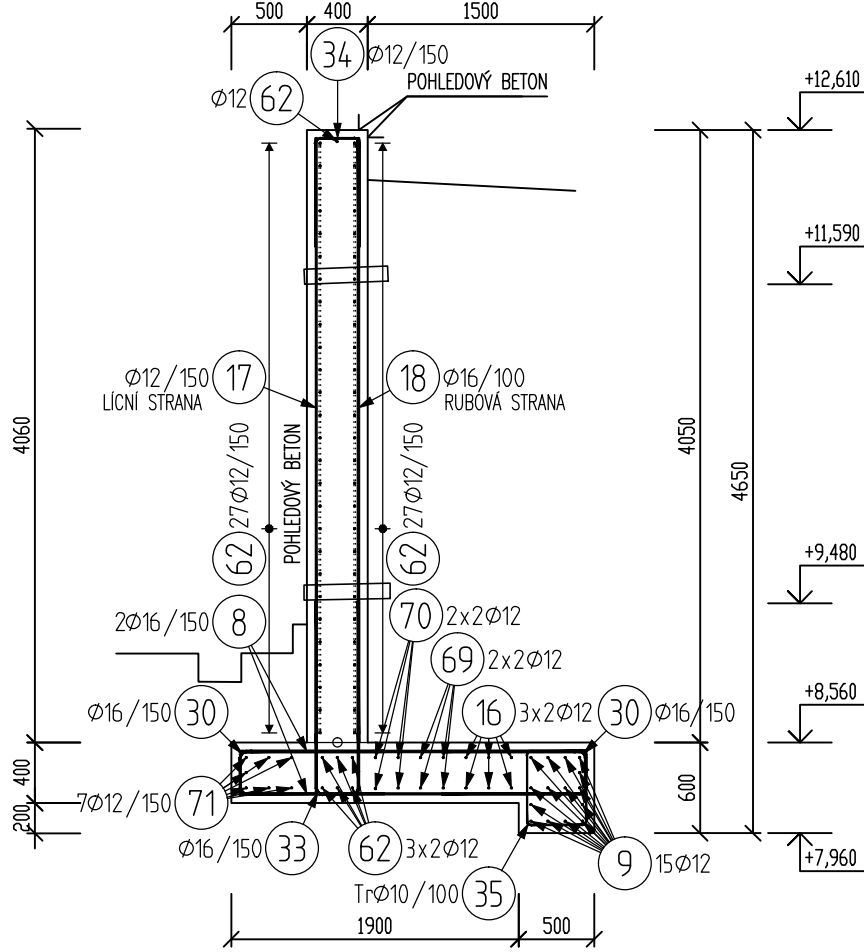
VÝZTUŽ OPĚRNÉ STĚNY Č.1 – HORNÍ ČÁST



VÝKAZ PRUTOVÉ VÝZTUŽE

Pol	Profil	Delka [mm]	ks	50			
				8	10	12	16
*1	50	12	1450	61		88.5	
*2	50	12	1550	15		23.3	
*5	50	12	1800	7		12.6	
*8	50	16	2300	74			170.2
*9	50	12	2300	18		41.4	
*10	50	12	2600	6		15.6	
*14	50	12	3400	3		10.2	
*16	50	12	3700	6		22.2	
*17	50	12	4000	23		92.0	
*18	50	16	4000	29			116.0
*19	50	12	4050	23		93.2	
*20	50	16	4050	31			125.6
21	50	10	1200	28			
22	50	8	550	56	30.8	33.6	
25	50	12	1750	54		94.5	
26	50	12	1850	2		3.7	
27	50	12	1850	33		61.1	
28	50	12	2050	8		16.4	
29	50	16	3250	10			32.5
30	50	16	2150	94			202.1
31	50	16	4250	4			17.0
32	50	16	4650	3			14.0
33	50	16	2800	46			128.8
34	50	12	1700	46		78.2	
35	50	10	2000	36	72.0		
62	50	12	3700	61		225.7	
63	50	12	2600	61		158.6	
68	50	12	2350	3		7.0	
69	50	12	3600	4		14.4	
70	50	12	3500	4		14.0	
71	50	12	3850	7		26.9	
72	50	12	2700	4		10.8	
73	50	12	2900	4		11.6	
74	50	12	2800	7		19.6	
80	50	12	1700	15		25.5	
81	50	12	1500	11		16.5	
CELKOVÁ DELKA [m]				30.8	105.6	1183.4	806.1
HMDTNOST [kg]				12.2	65.1	1050.6	1272.3
CELKOVÁ HMDTNOST [kg]				2400.2			

VÝZTUŽ OPĚRNÉ STĚNY Č.1 – ŘEZ



1450
1 Ø12;L=1450mm;61ks

1550
2 Ø12;L=1550mm;15ks

1800
5 Ø12;L=1800mm;7ks

2300
8 Ø16;L=2300mm;74ks

2300
9 Ø12;L=2300mm;18ks

2600
10 Ø12;L=2600mm;6ks

3400
14 Ø12;L=3400mm;3ks

3700
16 Ø12;L=3700mm;6ks

4000
17 Ø12;L=4000mm;23ks

4000
18 Ø16;L=4000mm;29ks

4050
19 Ø12;L=4050mm;23ks

4050
20 Ø16;L=4050mm;31ks

1200
21 Ø10;L=1200mm;28ks

550
22 Ø8;L=550mm;56ks

760
25 Ø12;L=1750mm;54ks

760
33 Ø16;L=2800mm;46ks

760
26 Ø12;L=1850mm;2ks

810
34 Ø12;L=1700mm;46ks

810
27 Ø12;L=1850mm;33ks

810
35 TrØ10;L=2000mm;36ks

810
28 Ø12;L=2050mm;8ks

1500
29 Ø16;L=3250mm;10ks

950
30 Ø16;L=2150mm;94ks

2000
31 Ø16;L=4250mm;4ks

2200
32 Ø16;L=4650mm;3ks

1280
34 Ø12;L=1700mm;46ks

720
35 TrØ10;L=2000mm;36ks

720
29 Ø16;L=3250mm;10ks

810
30 Ø16;L=2150mm;94ks

810
28 Ø12;L=2050mm;8ks

1500
29 Ø16;L=3250mm;10ks

950
30 Ø16;L=2150mm;94ks

2000
31 Ø16;L=4250mm;4ks

2200
32 Ø16;L=4650mm;3ks

2000
31 Ø16;L=4250mm;4ks

2200
32 Ø16;L=4650mm;3ks

2200
32 Ø16;L=4650mm;3ks

2200
32 Ø16;L=4650mm;3ks

2200
32 Ø16;L=4650mm;3ks

1280
34 Ø12;L=1700mm;46ks

720
35 TrØ10;L=2000mm;36ks

720
29 Ø16;L=3250mm;10ks

810
30 Ø16;L=2150mm;94ks

810
28 Ø12;L=2050mm;8ks

1500
29 Ø16;L=3250mm;10ks

950
30 Ø16;L=2150mm;94ks

2000
31 Ø16;L=4250mm;4ks

2200
32 Ø16;L=4650mm;3ks

2000
31 Ø16;L=4250mm;4ks

2200
32 Ø16;L=4650mm;3ks

2200
32 Ø16;L=4650mm;3ks

2200
32 Ø16;L=4650mm;3ks

2200
32 Ø16;L=4650mm;3ks

1280
34 Ø12;L=1700mm;46ks

720
35 TrØ10;L=2000mm;36ks

720
29 Ø16;L=3250mm;10ks

810
30 Ø16;L=2150mm;94ks

810
28 Ø12;L=2050mm;8ks

1500
29 Ø16;L=3250mm;10ks

950
30 Ø16;L=2150mm;94ks

2000
31 Ø16;L=4250mm;4ks

2200
32 Ø16;L=4650mm;3ks

2000
31 Ø16;L=4250mm;4ks

2200
32 Ø16;L=4650mm;3ks

2200
32 Ø16;L=4650mm;3ks

2200
32 Ø16;L=4650mm;3ks

2200
32 Ø16;L=4650mm;3ks

BETON ČSN EN 206-1 ZMĚNA Z3

PODKLADNÍ BETON C16/20-X0

BETON C30/37 – XC4, XA1, XF2

SPECIFIKACE POHLEDOVOSTI BETONU

(dle technických pravidel ČBS 03_2018)

PB2-C1-H1-S1-U2-Z0-B2-T1

pozn. U2 ... záslepky z vláknocementu

VÝZTUŽ ŽELEZOBETONOVÉ KONSTRUKCE

VÁZANÁ B500B

KRYTÍ VÝZTUŽE

DESKA 50 mm, STĚNY 50 mm

KONTROLNÍ TŘÍDA ŽELEZOBETONOVÉ KONSTRUKCE 2

ZATÍŽENÍ DLE ČSN EN 1990, ČSN EN 1991, ČSN EN 1997-1

NAVRŽENO DLE ČSN EN 1992-1-1, ČSN EN 1992-1-2

Ved.projektant	ING. MILOŠ VALÍČEK			ING. MARTIN ŠAFAŘÍK STATIKA A DYNAMIKA STAVEB ČESKOSLOVENSKÉ ARMÁDY 576 357 33 LOKET EMAIL: ING.MARTIN.SAFARIK@SEZNAM.CZ TEL.: 734 546 366 IČ: 699 39 551
Hlav.inž.projektu	ING. MILOŠ VALÍČEK			
Zodp.projektant	ING. MARTIN ŠAFAŘÍK			
Kreslil	ING. KAREL UHLÍŘ			
Objednatel	MĚSTO TACHOV, HORNICKÁ 1695, TACHOV		Formát	6 A4
Investor	MĚSTO TACHOV, HORNICKÁ 1695, TACHOV		Datum	10/2019
MŮ TACHOV	SŮ TACHOV		Stupeň	DPS
Akce	OPĚRNÉ ZDI – TACHOV JABLOŇOVÁ K.Ú. TACHOV, P.P.Č. 3620/22		Č. zakázky	22_ST_2018
Objekt			Měřítko	Č.přílohy
Díleč část	D.1.2 STAVEBNĚ KONSTRUKČNÍ ČÁST			
Obsah	VÝZTUŽ OPĚRNÉ STĚNY Č.1		1:50	D.1.2.3